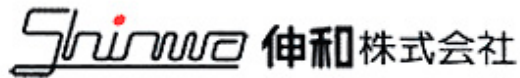


伸和株式会社の特長



特長その1：染色加工

ナイロン、ポリエステル（ポリウレタン混含む）などの合繊ニット生地染色を行い、厚手のものでも皺なく加工ができます。また併設する起毛工場では、ポリウレタン混の伸縮ある生地も、お客様の要望にあわせて多様な加工が可能。サポーター用の2wayB面は、全世界で使用されています。

特長その2：布製面ファスナー事業

伸和の面ファスナーはA、B面共に工業用（ハードタイプ）を得意とし、一般のマジックテープの5倍から7倍の係合力があります。用途は自動車内装、家具、研磨、土木、ヘアファッションと多岐にわたっています。

特長その3：人工芝グランド用ラインテープ

人工芝用ラインテープ「ベルライン」は、伸和が独自に開発した画期的な製品です。グランドにテープを貼る感覚でラインを引くことで、グランドの用途を大幅に広げることができるようになりました。

代表取締役社長からのメッセージ

合繊編物の染色加工を行う伸和株式会社は、特に起毛加工を得意とし、ループ、カット、サンディング、シャーリング、揉み込みなど多様なニーズに対応しています。合繊編物の用途は、衣料のほか資材分野など加工方法によって多岐にわたります。

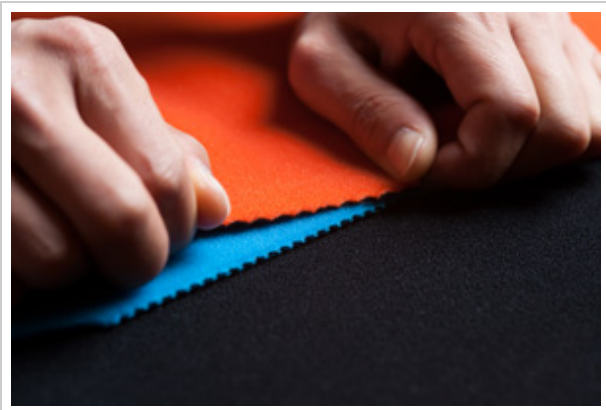
保有する起毛機（12台）は全て異なる機種で、ループ、カット、サンディング並びにシャーリングを組み合わせあらゆる起毛商品を手がけています。また樹脂加工装置は、巾3.6mを有し、撥水、吸水、難燃、抗菌などの加工も行っています。



代表取締役社長 今井 貢

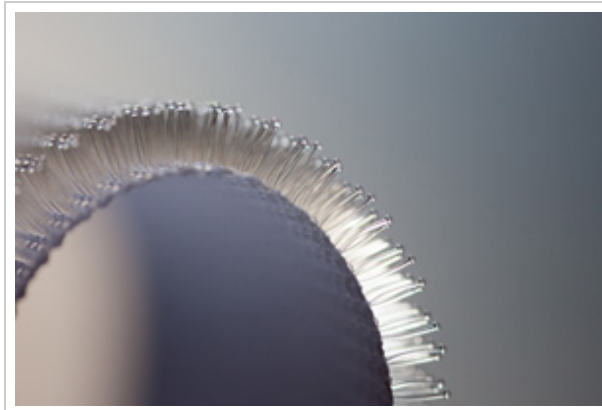


商品1：2wayB面



伸和の2wayB面は、伸縮性を保持したB面です。

商品2：マジクロスハードタイプA面



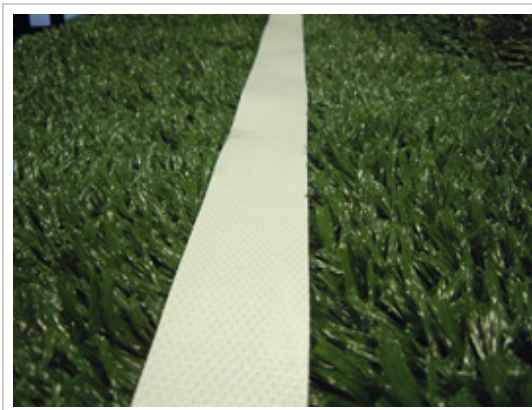
伸和のマジクロスハードタイプA面（マッシュルームタイプ）は、産業用として様々なパイル糸の太さ、パイル長をもっています。特に不織布との係合に適しています。

商品3：マジクロスニットB面



伸和は起毛を得意としており、特に面ファスナーメス面（ナッピングタイプ）は薄い生地から厚い生地まで対応し、お客様の様々なニーズにお応えしています。

商品4：ベルライン（人工芝用ラインテープ）



ベルラインは、伸和のマジクロス技術を利用した人工芝用ラインテープです。テープを貼る感覚で人工芝グラウンドにラインが引けます。ノンサンド、ゴムチップ入り、ロングターフ、モノフィラメントなど、人工芝に合わせて各種タイプを用意しています。